



DMPA Stream

Média prehrávač - zosilňovač



NÁVOD NA OBSLUHU

Dôležité bezpečnostné informácie.

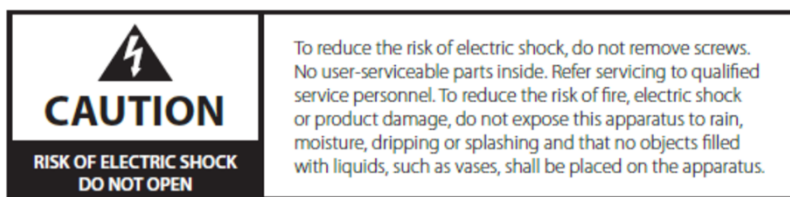
VAROVANIE !

Neotvárajte kryt prístroja a nevyberajte skrutky !!! Hrozí nebezpečenstvo úrazu elektrickým prúdom.

Zariadenie neobsahuje časti, ktoré môže servisovať užívateľ. Prípadné opravy zverte len kvalifikovaným pracovníkom.

Vyhňte sa nebezpečenstvu požiaru a úrazu elektrickým prúdom, nevystavujte prístroj vlhkosti a dažďu. Zabráňte kvapkaniu alebo striekaniu vody na prístroj a vniknutiu akejkoľvek tekutiny do prístroja, nekladte na zariadenie nijaké objekty.

V prípade nutnosti otvorenia prístroja vyťahnite najskôr vidlicu sieťového prívodu zo zásuvky.



Keď používate toto elektrické zariadenie, mali by ste mať vždy na pamäti nasledovné inštrukcie:

1. Prečítajte si pozorne všetky inštrukcie predtým ako použijete toto zariadenie.
2. Nepoužívajte tento výrobok v blízkosti vody (blízko vane, sprchy, striekajúcej vody, kuchynských drezov, na vlhkom mieste alebo v blízkosti bazénov).
3. Používajte zariadenie len ak ste si istý že zariadenie je na pevnom mieste a stabilne umiestnené.
4. Tento výrobok v kombinácii so zosilňovačom a reproduktormi je schopný produkovať akustický tlak ktorý môže v istom prípade spôsobiť permanentnú stratu sluchu. Nepracujte dlhodobo s príliš vysokými hladinami hlasitosti alebo ak je táto hladina hlasitosti nepríjemná. Ak máte pocity straty sluchu alebo pískania v ušiach, mali by ste to konzultovať so svojim ušným lekárom. Zariadenie by malo byť umiestnené tak aby bolo zabezpečené prirodzené obtekanie vzduchu.
5. Zariadenie neumiestňujte do blízkosti zdrojov tepla ako radiátory, teplotné ventilátory alebo iné zariadenia (vrátane zosilňovačov) ktoré produkujú teplo.
6. Zariadenie by malo byť zapojené do sieťového napájania, tak ako je opísané v návode na obsluhu alebo ako je to označené na zariadení. Poistky vymieňajte len za rovnaký typ, zhodnú veľkosť a správnu charakteristiku.
7. Prívodná sieťová šnúra môže byť poškodená, nikdy nezdierajte zásuvku a nezamieňajte prívodnú šnúru s inými zariadeniami, sieťová zásuvka alebo prívodná šnúra môže byť preťažená. Nenechávajte zariadenie zapojené do sieťovej zásuvky ak nie je používané po dlhšie obdobie.
8. Dávajte pozor aby zariadenie nespadlo, napadlo do tekutiny, alebo aby nevnikla tekutina alebo iné predmety do zariadenia cez vetracie otvory krytu zariadenia.
9. Zariadenie by malo byť servisované len kvalifikovaným personálom ak:
prívodná sieťová šnúra lebo sieťový konektor je poškodený
zariadenie padlo do tekutiny alebo tekutina vnikla do zariadenia
zariadenie bolo vystavené na daždi
ak zariadenie padlo alebo je poškodený kryt
10. Vo vnútri zariadenia sa nachádzajú časti s vysokým napätím, hrozí nebezpečenstvo úrazu elektrickým prúdom, preto nedávajte dole kryt zariadenia. Zariadenie by mal otvárať len kvalifikovaný personál.

Zariadenie neobsahuje časti, ktoré môže servisovať užívateľ.

Obsah:

Pred zapnutím zariadenia

Úvod	4
Hlavné vlastnosti	4

Obsluha

Predný panel	5
Zadný panel	5
Popis funkcií (predný panel)	6
Popis funkcií (zadný panel)	6
Média prehrávač (popis funkcií)	8
Ovládanie prehrávača cez app 4STREAM aplikáciu	9
Ovládanie prehrávača cez WEB rozhranie	12

Špecifikácia zariadenia

Technické parametre	13
---------------------	----

Pred zapnutím zariadenia

Úvod.

Zariadenie série DMPA STREAM je kompaktný 1U mixážny zosilňovač pre verejné ozvučenie s polovičnou šírkou. Je vybavený vstavaným prehrávačom médií určeným na streamovanie internetových rozhlasových staníc a hudby z populárnych služieb, ako sú Spotify, Tidal a ďalšie. Prehrávač hudby je možné ovládať pomocou aplikácie alebo ovládacích prvkov na prednom paneli a podporuje ethernetové aj Wi-Fi pripojenia.

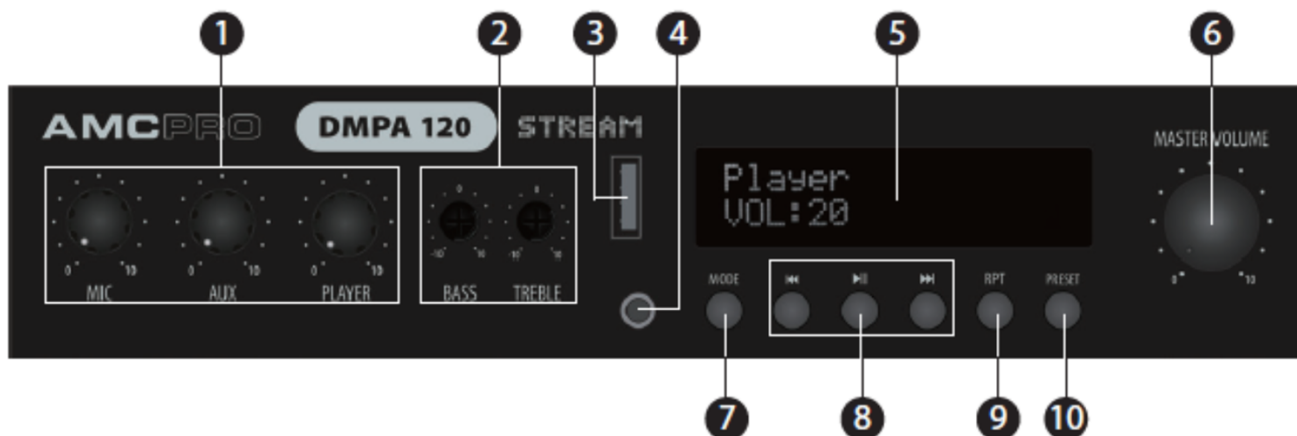
Tento hudobný streamer je ideálny pre multiroom aplikácie, ktoré vám umožňujú rozdeliť audio systém do rôznych zón alebo ich zlúčiť do jedného veľkého systému. Ak je v budove nainštalovaných viacero zosilňovačov DMPA STREAM a pripojených k rovnakej ethernetovej sieti, môžu bezproblémovo spolupracovať a vytvoriť jednotný audio systém.

Hlavné vlastnosti.

- prehrávanie komprimovaných audio formátov
- max. do 32GB USB flash pamäť a SD karty
- Airplay podpora
- možnosti streamovania vo viacerých miestnostiach
- podporuje inštalácie reproduktorov 100 V a 2Ω
- vstup pre jednosmerné napájanie
- dekódovanie zvuku s vysokým rozlíšením až do 24 bitov/192 kHz
- predvoľby pre internetové rozhlasové stanice
- webové používateľské rozhranie na ovládanie hudobného prehrávača
- výstup RCA Link a AUX vstup
- 3-kanálový mixér s mikrofónovým a aux vstupom
- priorita mikrofónového vstupu a fantomové napájanie
- nízko-hlučný PWM riadený chladiaci ventilátor
- núdzové zatlmenie
- výstup zosilňovača s konektorom Phoenix

Obsluha

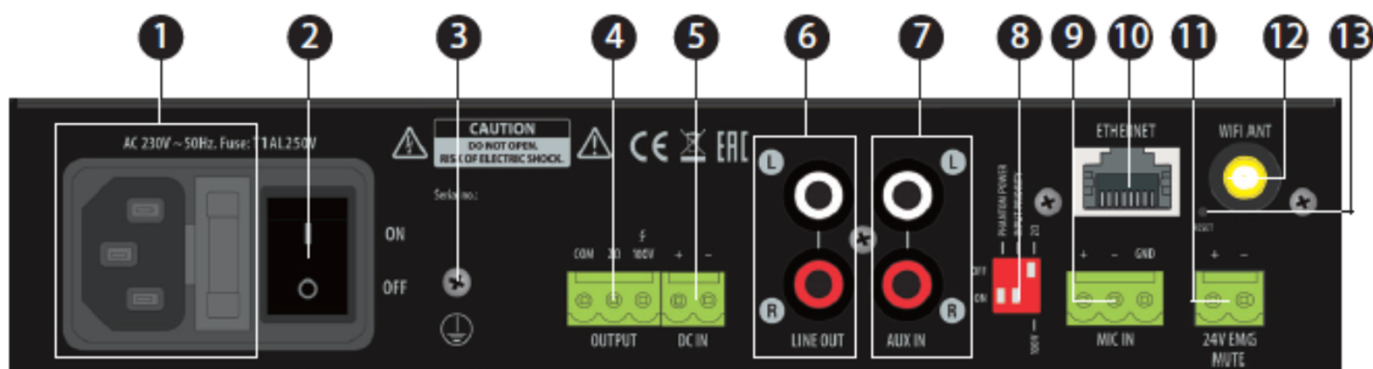
Predný panel



1. Hlasitosť MIC, Aux, Media player
2. Korekcie Basy/Výšky
3. USB vstup
4. 3,5mm Aux vstup
5. LCD displej

6. MASTER hlavná hlasitosť
7. Tlačidlo pre funkciu MODE
8. Tlačidlá pre ovládanie Média prehrávača
9. Tlačidlo Repeat - opakovanie
10. Tlačidlo MUTE a zapínanie Média prehrávača

Zadný panel



1. Konektor sieť. napájania a poistka
2. Vypínač napájania
3. Bod pre Uzemnenie
4. Výstup zosilňovača
5. Vstup pre DC 24V napájanie
6. RCA linkový výstup

7. RCA Aux vstup
8. Nastavenie priority, fantóm. napájania, výsupu
9. Mikrofónový vstup
10. RJ45 Ethernet konektor
11. Emergency MUTE(utlmenie) 24V DC
- 12, WiFi anténa
13. Resetovacie tlačidlo

Popis funkcií (predný panel)

Ovládanie úrovne MIC / AUX / Média prehrávač

Otočné ovládače pre reguláciu úrovne hlasitosti vybraného zdroja MIC, AUX alebo Média prehrávača.

Tónové korekcie Bassy / Výšky

Regulátor umožňuje tónovú korekciu pre bassy a výšky. Stredná pozícia regulátora predstavuje polohu bez korekcií plochá krivka. Otáčaním v smere hodinových ručičiek zvyšujete korekciu cca o +7,5 dB pre bassy a +10 dB pre výšky, otáčaním proti smeru hodinových ručičiek sa znižujú korekcie cca -7,5 dB pre bassy a o - 10 dB pre výšky.

USB vstup

Slúži len pre pripojenie USB pamäťového média. Súbory sú prístupné v Média prehrávači, formát FAT32 a max. kapacita 32GB..

AUX vstup

3,5mm stereo TRS Aux vstup pre audio zdroj. Vyberte Aux vstup v média prehrávači pre prehrávanie zvuku z tohto zdroja. Hlasitosť je ovládaná z „Player“ ovládača hlasitosti na prednom paneli alebo z app aplikácie v smartphone alebo tablete.

MASTER hlasitosť

Otočný ovládač pre reguláciu úrovne hlasitosti MASTER.

Popis funkcií(zadný panel)

Konektor pre sieťové napájanie a držiak poistky

Konektor pre sieťové napájanie v kombinácii s držiakom poistky. Použite len rovnaký typ poistky ako je napísané na zariadení.

Sieťový vypínač

Zapína(ON)/vypína(OFF) napájanie zosilňovača.

Výstup zosilňovača DMPA Stream

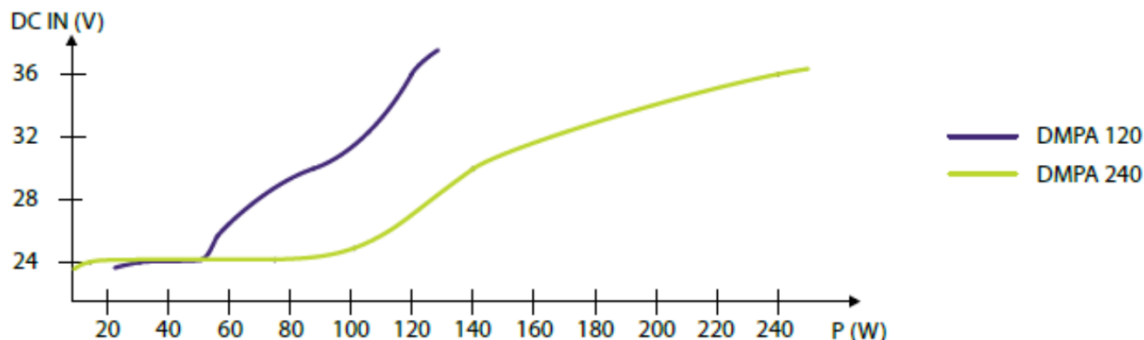
Zvukové výstupy pre reproduktory s nízkou impedanciou (2 Ω) a 100 V. Uistite sa, že je povolený správny výstup reproduktora pomocou prepínača DIP umiestneného vedľa vstupu mikrofónu. Naraz je možné použiť iba jeden výstup. Najmä pre malé systémy s hudbou na pozadí odporúčame použiť výstup 2 Ω , aby ste dosiahli najlepšiu kvalitu zvuku a reprodukciu frekvencií. Výstup 2 Ω umožňuje použitie 8x16 Ω reproduktorov alebo 4x8 Ω reproduktorov zapojených paralelne. 2 Ω výstup zosilňovača je navrhnutý bez výstupného transformátora a má tradičné frekvenčné charakteristiky 20 Hz-20 kHz, aby sa zabezpečila najlepšia možná kvalita zvuku. Venujte pozornosť zapojeniu výstupu 100V ! Na pripojenie reproduktorov na krátku vzdialenosť použite káble s minimálnym prierezom 1,5 mm². V závislosti od dĺžky audio vedenia je potrebné zväčšiť priemer kábla, aby sa minimalizoval úbytok napätia na kábli.

Audio Výstup linkovej úrovne

Stereo RCA výstup na pripojenie zariadenia k externému audio zosilňovaču alebo inému zariadeniu. Úroveň zvuku v tomto výstupe nie je ovplyvnená hlavnou hlasitosťou.

Napájania zosilňovača cez jednosmerný DC vstup pre napájanie

Zosilňovač môže byť napájaný aj z externého zdroja napájania ktorý môže mať napätie od 24V DC do 36V DC. Toto je využiteľné pre núdzové stavy prevádzkovania zosilňovača alebo keď nie je možné napájanie zo siete AC 230V. Napätie na DC vstupe napájania má vplyv na maximálny výkon zosilňovača. Pozrite si prosím graf uvedený dole. Tento ukazuje závislosť medzi výstupným výkonom zosilňovača a vstupným DC (IN) napájacím napätím.



AUX vstup

RCA stereo audio vstup pre pripojenie externých audio zdrojov signálu.

Vstup MIC

Do zariadenia môže byť pripojený symetrický mikrofón cez Phoenix konektor

Fantómové napájanie a priorita pre mikrofón MIC

Mikrofón MIC umožňuje 24V fantómové napájanie pre kondenzátorový mikrofón. Tento vstup môže mať aj prioritu pred inými zdrojmi (ak je aktivovaná, utlmia sa ostatné zvuky).

Emergency MUTE

Ak je pripojených 24V DC na vstup EMG MUTE všetky výstupy zariadenia budú zatlmené. Toto sa používa vtedy ak je zariadenie používané v kombinácii so zariadeniami pre externé alarmany, požiarne systémy EPS a pod.

Volič výstupnej impedancie

Tento volič nastavuje výstupy zosilňovača v závislosti od typu audio systému. Režim 100 V aktivuje výstupný transformátor a nastavuje obvody zosilňovača na úpravu a zosilnenie zvuku optimalizovaného pre 100 V reproduktorové linky. Režim 2 Ω vypína 100 V výstupný transformátor, aby sa reproduktorové linky mohli pripojiť priamo zo zosilňovača. Tento režim zaisťuje najlepší výkon zosilňovača a tiež umožňuje reprodukciu frekvencií 20 Hz – 20 kHz.

Wifi anténa

Konektor pre anténu siete WiFi. Anténa je súčasťou balenia zariadenia.

Konektor pre Ethernet (RJ45)

Umožňuje pripojenie k lokálnej ethernetovej sieti. Zariadenie používa DHCP na priradenie IP adresy. Webové rozhranie streamera tiež ponúka možnosť vypnúť DHCP a použiť statickú IP adresu. Dôrazne však odporúčame používať DHCP. Ak potrebujete statickú IP adresu, odporúčame nakonfigurovať router tak, aby priradil rovnakú IP adresu na základe jedinečnej MAC adresy streamera.

Resetovacie tlačidlo

Krátko stlačte tlačidlo RESET, čím obnovíte továrenské nastavenia hudobného streamera. Reset bude potvrdený hlasovou výzvou a zobrazením správy „RESET“ na obrazovke. Po obnovení továrenských nastavení bude spustenie zariadenia trvať niekoľko minút. Postupujte podľa pokynov na obrazovke, ktoré vás prevedú procesom nastavenia.

Správa „Pripája sa“ (Connecting) na obrazovke označuje, že zariadenie je pripravené na pripojenie. Ak chcete streamer pripojiť k sieti Wi-Fi, otvorte aplikáciu a stlačte tlačidlo „Pridať zariadenie“ a potom tlačidlo „Indikátor bliká“. Hudobný streamer sa zobrazí v aplikácii, ak bolo zariadenie resetované a dokáže nájsť sieť Wi-Fi.

Počas nastavenia dôrazne odporúčame vypnúť mobilné dáta na smartfóne alebo tablete, aby sa zabezpečil hladký priebeh procesu. Smartfón alebo tablet a hudobný streamer musia byť pripojené k rovnakej sieti Wi-Fi.

Popis funkcií média prehrávača

Zosilňovače série DMPA STREAM majú integrovaný prehrávač médií s pripojením k sieti. Umožňuje streamovanie hudby z USB, NAS alebo streamovacích služieb, ako sú Spotify, Tidal alebo Qobuz, vo vysokom rozlíšení pomocou aplikácie 4STREAM, AirPlay alebo iných kompatibilných aplikácií tretích strán. Podporuje streamovanie hudby vo vysokej kvalite s frekvenciami vzorkovania až 24 bitov, 192 kHz a podporuje dekódovanie bezstratových zvukových formátov, ako sú FLAC, APE, WAV.

LCD displej

LCD displej ukazuje informácie o stave prehrávača, číslo skladby, čas prehrávania, úroveň hlasitosti média prehrávača, hudobný zdroj.

USB pamäťové zariadenie

Podpora pre max. 32GB USB Flash pamäťové zariadenie formátované v systéme FAT32 (max. 1024 skladieb)..

Tlačidlo MODE

Prepínanie prehrávača medzi režimami sieťového streamovania, linkového vstupu a USB prehrávača. Režim USB je k dispozícii iba po vložení USB kľúča.

Play/Pause

Umožňuje spustenie alebo zastavenie prehrávania.

Forward / Backward - Ovládanie nasledujúca / predchádzajúca skladba

Krátke zatlačenie pri prehrávaní skladby zmení práve prehrávajúcu skladbu/stopu na prehrávanie predchádzajúcej alebo nasledujúcej skladby/stopy.

Repeat (Opakovanie) a Random (náhodný výber) prehrávanie

Vyberte si jeden z nasledovných režimov:

- repeat playlist – opakovanie prehrávaného listu/zoznamu
- repeat single track – opakovanie jednej skladby
- repeat play list on shuffle – náhodný výber prehrávania skladieb play listu
- shuffle play - náhodný výber prehrávania skladieb
- repeat playlist and shuffle play disabled – opakovanie play listu a náhodný výber je zakázaný.

Preset - predvoľby

Stlačením tohto tlačidla otvoríte obrazovku predvoľieb. Potom stlačte jedno z tlačidiel na obrazovke označených 1 – 6 pre rýchly výber stavu predvoľby zariadenia (úplné informácie o tom, ako používať predvoľby, nájdete na strane 11).

Ovládanie prehrávača médií pomocou mobilnej aplikácie

Zosilňovače DMPA STREAM je možné ovládať pomocou aplikácií 4STREAM alebo WiiM Home z App Store pre zariadenia so systémom iOS a z Google Play Store pre zariadenia so systémom Android. Táto používateľská príručka sa zameriava iba na funkcie aplikácie 4STREAM, obe aplikácie však ponúkajú podobný užívateľský zážitok.



4STREAM aplikácia

APP- stiahnutie

Stiahnite si aplikáciu 4STREAM z App Store pre zariadenia so systémom iOS a z obchodu Google Play pre zariadenia so systémom Android.

Pripojenie

Možnosť 1 – použitie siete **WiFi**

1. Pripravte si zosilňovač: Pripojte reproduktor k zosilňovaču a mierne zvýšte hlasitosť hlavného reproduktora a prehrávača. Vďaka tomu budete počuť hlasové pokyny, čo uľahčí nastavenie.
2. Príprava smartfónu/tabletu: Vypnite mobilné dáta na smartfóne alebo tablete. Pripojte zariadenie k Wi-Fi routeru v režime 2,4 GHz. (Po nastavení môžete na ovládanie a prehrávanie použiť Wi-Fi v pásme 5 GHz.)
3. Zapnutie: Zapnite zosilňovač DMPA.
4. Skontrolujte obrazovku: Ak sa na obrazovke zobrazuje „pripája sa...“, otvorte aplikáciu 4STREAM. Aplikácia začne vyhľadávať vaše zariadenie. Klepnite na tlačidlo „Pridať zariadenie“.
5. Overtte si stav: Ak sa na obrazovke stále zobrazuje „pripája sa...“, kliknite v aplikácii na tlačidlo „Indikátor bliká“. Ak sa na obrazovke nezobrazuje správa „pripája sa...“, resetujte zariadenie a počkajte, kým sa správa nezobrazí.
6. Vyberte zariadenie: V aplikácii 4STREAM sa zobrazí zoznam zariadení pripravených na nastavenie. Vyberte svoje zariadenie a klepnite na „Nastaviť toto zariadenie“. Postupujte podľa pokynov v aplikácii, zadajte heslo Wi-Fi a priradte názov zariadenia.
7. Ak sa nezobrazí žiadne zariadenie: Prejdite do nastavení Wi-Fi vášho smartfónu alebo tabletu (aplikácia vás prevedie). Vyhľadajte SSID Wi-Fi zosilňovača DMPA ako napr.. SoundSystem_XXX) a pripojte sa k nemu. Ak sa nezobrazuje žiadny SSID, stlačte tlačidlo resetovania na zadnom paneli, aby ste ho aktivovali.
8. Dokončite nastavenie: Vráťte sa do aplikácie 4STREAM a klepnite na ikonu „+“ v pravom hornom rohu zoznamu zariadení. Postupujte podľa pokynov na výber siete Wi-Fi a zadajte heslo routeru.

Upozornenie pre používateľov systému Android: Niektoré zariadenia vás môžu vyzvať na povolenie pripojenia k sieti Wi-Fi SoundSystem bez internetu. Vyberte možnosť „áno“ a dokončite nastavenie.

Možnosť 2 – použitie siete **LAN**

1. Zapojte sieťový kábel do ethernetového portu RJ45 na zadnej strane zosilňovača, zariadenie sa zobrazí v aplikácii približne do 10 sekúnd. (Poznámka: smartfón alebo tablet a zosilňovač musia byť v rovnakej sieti.)

NASTAVENIE ZARIADENIA

Na karte „Zariadenie“ klepnite na ikonu nastavení  a zobrazte dostupné možnosti:

Premenovať/Rename: prispôsobenie názvu zariadenia.

Informácie o zariadení (Device info)/ Informácie o reproduktore: zobrazia sa informácie o zariadení, ako napríklad Mac ID, zariadenie, IP adresa, SSID.

Budík/Alarm: naplánovanie spustenia prehrávania hudby na zariadení v nastavenom čase.

Časovač vypnutia/Sleep timer (iba pre zariadenia so systémom Android): nastavenie časového intervalu po ktorom prehrávač zastaví prehrávanie hudby.

Ekvalizér/EQ: otvorenie pre ovládanie basov a výšok zariadenia.

Nastavenia zvuku/Audio setting (iba pre zariadenia so systémom Android): prepínanie medzi možnosťami stlmenia hudby Fade-in a Fade-out.

Predvolený obsah/Preset content: tu sa zobrazí všetok predvolený obsah.

POZNÁMKA: Dostupnosť možností nastavení zariadenia sa líši v závislosti od verzie systému iOS a Android.

PREHRÁVANIE HUDBY ULOŽENEJ LOKÁLNE

Kliknite na kartu „Prehľadávať“ v aplikácii a vyberte možnosť „Moja hudba(My Music)“, čím otvoríte pripravenú hudbu:

iPhone (iba pre zariadenia so systémom iOS) / **Telefón:** zobrazenie hudobnej knižnice vášho zariadenia.

Domáci hudobný server: prehrávanie hudby z vášho domáceho mediálneho servera (NAS).

USB disk: prehrávanie hudby z pripojeného USB disku. Možnosť je viditeľná iba vtedy, ak je pripojený USB disk.

POZNÁMKY: Zariadenia so systémom iOS majú obmedzený prístup ku knižnici iTunes. Systém DMPA Stream podporuje iba NAS s funkciou DLNA.

PREHRÁVANIE HUDBY ZO STREAMOVACÍCH SLUŽIEB

Kliknite v aplikácii na kartu „Prehliadať“ a prejdite do sekcie Hudobné služby, aby ste videli všetky dostupné streamovacie služby. Kliknite na ikonu požadovanej služby a postupujte podľa pokynov na nastavenie.

Upozorňujeme, že niektoré streamovacie služby vyžadujú nainštalované ďalšie aplikácie vo vašom zariadení alebo/a aktívne používateľské účty, aby ste mohli tieto služby používať.

Ak chcete spravovať zoznam zobrazených služieb v aplikácii 4STREAM, kliknite na tlačidlo „spravovať“ a zapnite/vypnite viditeľnosť pre každú jednotlivú službu. Prepínač viditeľnosti nedeaktivuje dostupnosť služby ani neodstraňuje používateľské údaje, ako napríklad prihlasovacie údaje.

VÝBER AUDIO ZDROJA NA ZARIADENÍ

Prehrávač médií DMPA Stream amplifier má tri rôzne zdroje zvuku:

SIEŤ / Wi-Fi: na používanie streamovacích služieb alebo prehrávanie lokálnych súborov cez LAN alebo WiFi.

Linkový vstup: na prehrávanie zvuku z 3,5 mm audio vstupu umiestneného na prednom paneli.

USB: na prehrávanie zvuku z pripojeného USB úložiska. Funkcia USB Player je k dispozícii iba vtedy, keď je pripojené USB úložisko.

PREDNASTAVENIA

Prehrávač médií DMPA Stream dokáže uložiť 10 predvolieb, čo umožňuje rýchle prepínanie medzi rôznym obsahom medzi všetkými streamovacími službami. Napríklad, predvoľba môže spustiť konkrétny zoznam skladieb Spotify alebo prehrať vysielanie online rozhlasovej stanice Tuneln. Každá služba ponúka rôzne možnosti.

ULOŽENIE PREDVOLIEB

Ak chcete uložiť predvoľbu, otvorte okno zariadenia „Práve sa prehráva“ (vyberte kartu „Zariadenie“ a vyberte aktívne zariadenie). Klepnutím na ikonu „troch bodiek“ otvorte ponuku a vyberte možnosť „Predvoľba“. Vyberte ľubovoľnú prázdnu predvoľbu alebo predvoľbu, ktorú chcete prepísať (ak nie je prázdna).

PREPÍNANIE MEDZI PREDVOLĚBAMI

V aplikácii otvorte kartu „Prehľadávať“ a vyberte možnosť „Prednastavený obsah“. Zobrazí sa vám 10 prednastavených okien s priradeným obsahom. Prázdne okno znamená, že predvoľba je prázdna.

ODSTRÁNENIE PREDNASTAVENÍ

V okne „Obsah prednastavenia“ kliknite na tlačidlo „Upraviť“ v pravom hornom rohu. Vyberte jeden alebo viacero prednastavení a klepnutím na ikonu koša ich vymažte.

POUŽÍVANIE TLAČIDIEL NA PREDNOM PANELI NA PREPÍNANIE PREDVOLIEB

DMPA Stream má na prednom paneli (pod LCD displejom) 6 tlačidiel, ktoré je možné použiť na prepínanie medzi predvoľbami 1 – 6.


- Stlačte tlačidlo „PRESET“. Na obrazovke sa teraz zobrazia čísla 1 – 6 nad tlačidlami.
- Stlačte príslušné tlačidlo na načítanie predvolieb 1 – 6.

Ak po stlačení tlačidla „PRESET“ nevyberiete žiadnu predvoľbu, zariadenie sa o niekoľko sekúnd vráti do predvoleného stavu.

MULTIROOM NASTAVENIA

Viacere zosilňovače DMPA Stream je možné použiť na vytvorenie viac zónového zvukového nastavenia so synchronizovanými zvukovými funkciami (multiroom). Je tiež možné ho prepojiť s inými mediálnymi zariadeniami, ktoré používajú aplikácie 4STREAM.

Ak chcete prepojiť viacero zariadení, uistite sa, že každé zariadenie je pridané a pripojené k aplikácii 4STREAM prostredníctvom rovnakej siete LAN alebo WiFi.

- Otvorte kartu „Zariadenie“ a kliknite na ikonu  prepojenia na zariadení, ktoré bude fungovať ako hlavné zariadenie pre všetky ostatné prepojené zariadenia.
- Vyberte všetky zariadenia, ktoré chcete prepojiť. Vybrané zariadenia budú teraz prehrávať zvuk synchronizovane, všetky budú ovládané hlavným zariadením.

Všetky možnosti budú:

- Používatelia môžu priradiť zvukové kanály L / R / L+R (predvolené nastavenie) pre každé zariadenie, čo umožňuje vytvárať jedinečné stereo zostavy z viacerých zariadení.
- Vstupný linkový vstup hlavného zariadenia bude zdieľaný medzi všetkými ostatnými zariadeniami, čo znamená, že je možné prenášať pripojený vstupný zvukový signál cez lokálnu sieť synchronizovane s inými zariadeniami prostredníctvom siete LAN alebo WiFi.



Ovládanie prehrávača médií pomocou WEBového rozhrania

Prehrávač hudby DMPA obsahuje webové rozhranie, ktoré vám umožňuje ovládať hudbu pomocou ľubovoľného internetového prehliadača. Ponúka ďalšie nastavenia zvuku a funkcie porovnateľné s tými, ktoré sú dostupné prostredníctvom aplikácie.

Pre prístup k webovému rozhraniu jednoducho vyhľadajte IP adresu zariadenia v aplikácii a zadajte ju do adresného riadku prehliadača. Rozhranie vás vyzve na zadanie hesla, ktoré je možné neskôr aktualizovať prostredníctvom toho istého webového rozhrania.

Predvolené heslo je: **admin**

Ak plánujete webové rozhranie používať často, odporúčame vám nastaviť statickú IP adresu zariadenia vo webovom routri a uložiť si túto adresu do záložiek vo vašom prehliadači.

Špecifikácia zariadenia

Technické parametre

Napájanie	230V AC, 50 Hz, 24V DC (),
Výstupný výkon	120W (DMPA 120 Stream) / 240W (DMPA 240 Stream),
Max. spotreba	155W (DMPA 120 Stream) / 298W (DMPA 240 Stream),
Výstupná impedancia	2Ω (DMPA 120 Stream) / 2Ω (DMPA 240 Stream)
Fantómové napájanie	24V DC
THD	<0,4% (1 kHz)
Vstupná citlivosť	-10 dB (linka), -45 dB (mikrofón)
Vstupná impedancia	1 kOhm (mikrofón / linka)
Odstup S/N	80 dB (linka), 75 dB (mikrofón)
Frekvenčný rozsah	80 Hz – 19 kHz (100V výstup) 20 Hz – 20 kHz (2Ω výstup)
Tónové korekcie	Basy 140 Hz +/- 7,5 dB Výšky 16 kHz +/- 10 dB
Rozmery	44mm(V) x210mm(Š) x274mm(H) (DMPA 120 Stream) 44mm(V) x210mm(Š) x360mm(H) (DMPA 240 Stream)
Váha	3,27 kg (DMPA 120 Stream), 4,29 kg (DMPA 240 Stream)